

PROTECCIÓN DE **ENERGÍA**



WWW.SATPCS.COM.CO



MAPS

Cobertura SAT en Latinoamérica



SKU 4524



Indicadores LED

4 Tomas nema 5-15R con supresión de picos

4 Tomas nema 5-15R Reguladas y con supresión de picos

Regulador de Voltaje SAT RG 1208

Características

- ⚡ Protección contra cortos circuitos o sobrecargas.
- ⚡ Posee Cortacircuitos para proteger sus equipos.
- ⚡ Tensión de salida estable y limpia gracias a sus reguladores.
- ⚡ 3 Indicadores de color LED.

ESPECIFICACIONES	DESCRIPCIÓN
Voltaje Tominal	120V AC
Rango de Voltaje	90VAC ~ 140VAC
Frecuencia	50 Hz ~ 60 Hz
Capacidad	1200VA/600W
Cantidad de Tomas	"Total tomacorrientes: 8 Reguladas y supresión de picos: 4 Supresión de picos: 4"

USOS RECOMENDADOS:



Consolas de Videojuego



Televisores



Computadores

GARANTÍAS



2 Años para Batería



CERTIFICACIONES



¿SABIAS QUE?

Seis tipos de fallas principales en la red eléctrica

- 1 **Picos de Voltaje**
- 2 **Subtensiones**
- 3 **Sobretensiones**
- 4 **Distorsiones de onda**
- 5 **Variaciones de frecuencia**
- 6 **Interrupciones**

Incrementos y disminuciones de corta duración proveniente de la red eléctrica que poco a poco van disminuyendo la vida útil de nuestros equipos.

Disminución en la tensión eléctrica con una duración prolongada de hasta 1 minuto, pueden ser ocasionadas por encender cargas de alta demanda.

Aumento en la tensión eléctrica con una duración prolongada de hasta 1 minuto, pueden ser ocasionadas por conexión y desconexión de dispositivos electrónicos de gran potencia o por descargas atmosféricas.

Cambio de forma en la onda de voltaje de su forma natural sinusoidal convencional, puede ser provocada por Ruidos electromagnéticos de otros dispositivos.

Alteración en la frecuencia de la onda eléctrica, puede afectar equipos que funcionan de manera rotativa como los motores.

Intervalos de tiempo en los que la energía eléctrica en las fases de energía es igual a 0, estas interrupciones pueden ser programadas por la empresa prestadora de servicio o pueden ser inesperadas por fallas en alguna parte de la red de distribución.



Regulador de Voltaje SAT RG 1508



Indicadores LED

4 Tomas nema 5-15R con supresión de picos

4 Tomas nema 5-15R Reguladas y con supresión de picos

Características

- ⚡ Protección contra cortocircuitos o sobrecargas.
- ⚡ Posee Cortacircuitos para proteger sus equipos.
- ⚡ Tensión de salida estable y limpia gracias a sus reguladores.
- ⚡ 3 Indicadores de color LED.

ESPECIFICACIONES	DESCRIPCIÓN
Voltaje Tominal	120V AC
Rango de Voltaje	90VAC ~ 140VAC
Frecuencia	50 Hz ~ 60 Hz
Capacidad	1500VA/800W
Cantidad de Tomas	"Total tomacorrientes: 8 Reguladas y supresión de picos: 4 Supresión de picos: 4"

USOS RECOMENDADOS:

- Consolas de Videojuego
- Televisores
- Computadores

GARANTÍAS

2 AÑOS

2 Años para Batería

CERTIFICACIONES

-
-
-



Regulador de Voltaje SAT
RGU 1208

USOS RECOMENDADOS:



Consolas de Videojuego



Televisores



Computadores

GARANTÍAS



2 Años para Batería



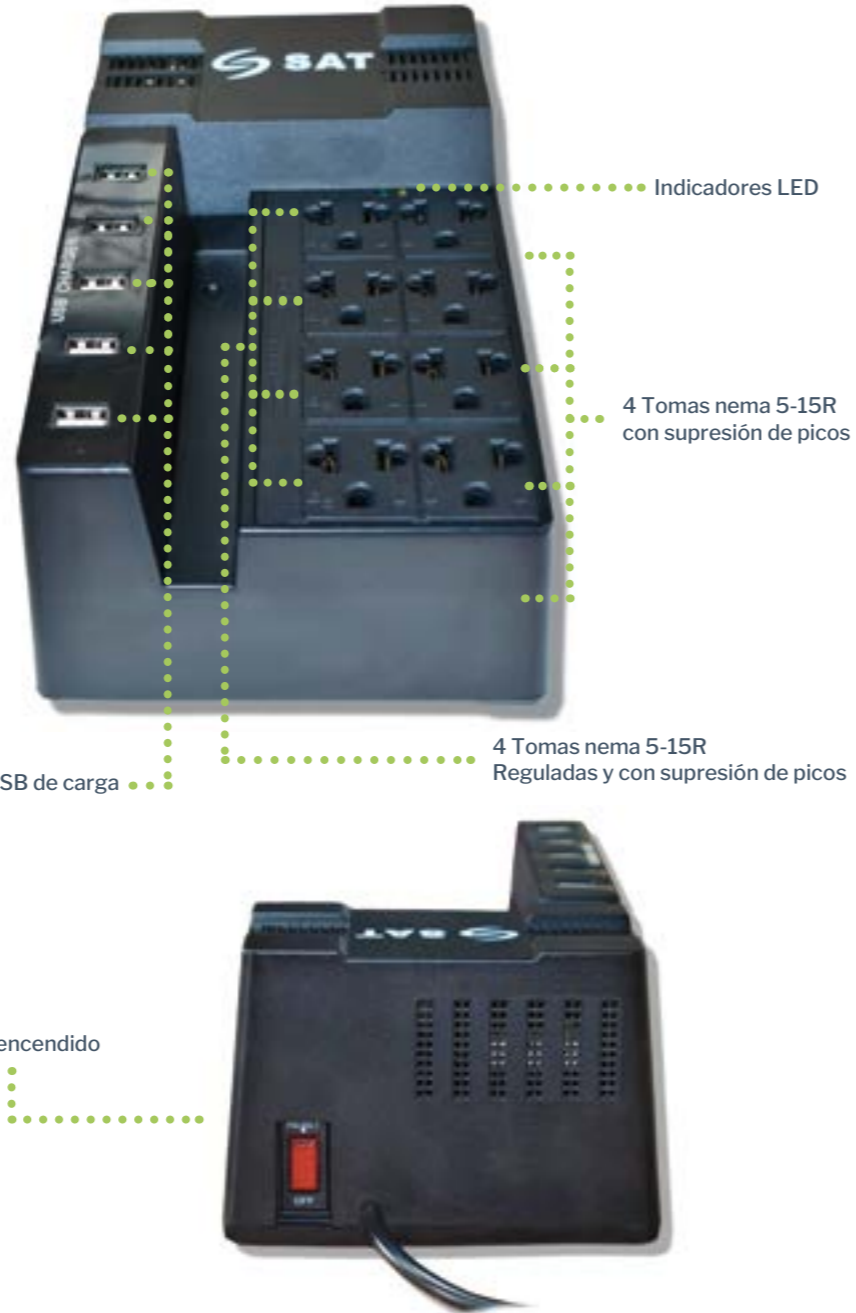
CERTIFICACIONES



Características

- ⚡ Posee Cortacircuitos para proteger sus equipos.
- ⚡ Tensión de salida estable y limpia gracias a sus reguladores.
- ⚡ 2 Indicadores de color LED.
- ⚡ Cargadores USB.

ESPECIFICACIONES	DESCRIPCIÓN
Voltaje Nominal	120V AC
Rango de Voltaje	90VAC ~ 140VAC
Frecuencia	50 Hz ~ 60 Hz
Capacidad	1200VA/600W
Puerto USB	5 puertos a 5V
Cantidad de Tomas	“Total tomacorrientes: 8 Reguladas y supresión de picos: 4 Supresión de picos: 4”



Sku 4526

UPS Regulada SAT
UR750

USOS RECOMENDADOS:



Consolas de Videojuego



Televisores



Computadores



Modem de Internet

GARANTÍAS



2 Años para Batería



CERTIFICACIONES

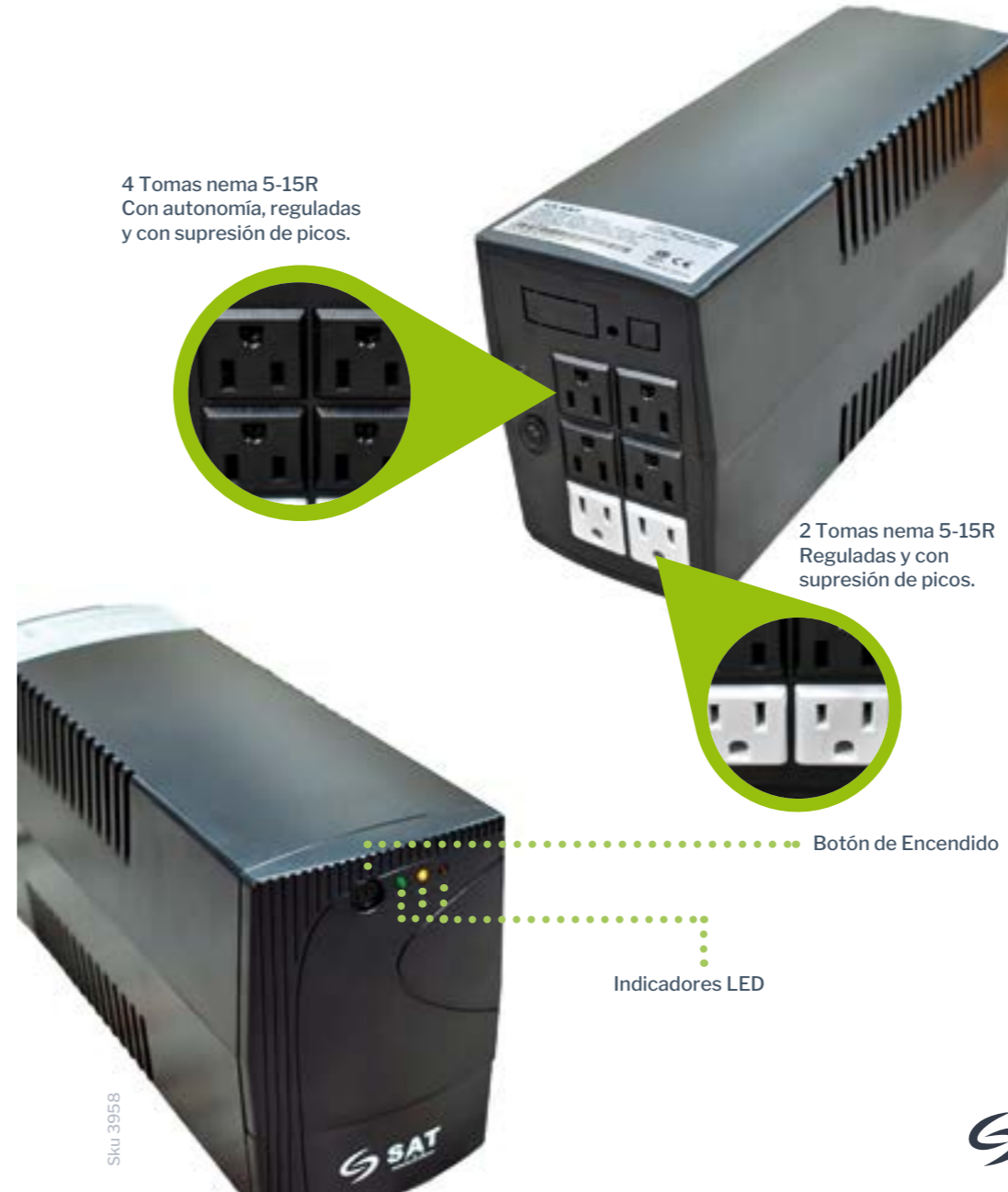


Características

- ⚡ Función de carga de batería automática cuando la UPS se encuentra en modo “apagado”.
- ⚡ Protección contra corto circuito y descarga de batería.
- ⚡ Arranque en frío.
- ⚡ Visualización mediante indicadores LED.
- ⚡ Autodetección de frecuencia.
- ⚡ Estabilización de voltaje mediante AVR.

ESPECIFICACIONES	DESCRIPCIÓN
Capacidad	750VA/360W
Factor de Potencia	0,48
Voltaje de Entrada	120 VAC, Monofásica
Rango de Voltaje de Entrada	80-150 VAC
Forma de Onda	Conectada: Onda pura, Batería: Onda simulada.
Tiempo de Transferencia	Típico 2-7 ms. Máx. 10ms
Toma Corriente de Salida	“Total tomacorrientes: 6 Respaldo de batería/regulado/supresor: 4 Regulado/supresor de picos: 2”
Configuración de Baterías	12V/7Ahx 1 un.

Tiempo de autonomía a full carga 7 minutos.
*Entre menos carga tenga la UPS más tiempo tendrá de autonomía.



Sku 3958

UPS Regulada SAT
UR1000

USOS RECOMENDADOS:



Consolas de Videojuego



Televisores



Computadores



Modem de Internet

GARANTÍAS



2 Años para Batería



CERTIFICACIONES



Características

- Función de carga de batería automática cuando la UPS se encuentra en modo "apagado".
- Protección contra corto circuito y descarga de batería.
- Arranque en frío.
- Visualización mediante indicadores LED.
- Autodetección de frecuencia.
- Estabilización de voltaje mediante AVR.

ESPECIFICACIONES	DESCRIPCIÓN
Capacidad	1000VA/480W
Factor de potencia	0,48
Voltaje de entrada	120 VAC, Monofásica
Rango de voltaje de entrada	80-150 VAC
Forma de onda	Conectada: Onda pura, Batería: Onda simulada.
Tiempo de transferencia	Típico 2-7 ms. Máx. 10ms
Toma corriente de salida	Total tomacorrientes:6 Respaldo de batería/regulado/supresor: 4 Regulado/supresor de picos: 2
Configuración de baterías	12V/8Ahx 1 un.

Tiempo de autonomía a full carga 7 minutos.
*Entre menos carga tenga la UPS más tiempo tendrá de autonomía.



Botón de encendido

Indicadores LED



Breaker de seguridad

2 Tomas nema 5-15R Reguladas y con supresión de picos.

4 Tomas nema 5-15R, con autonomía, reguladas y con supresión de picos.



Sku 3959

¿SABIAS QUE?

Existen 7 diferencias principales entre las ups online e interactivas

1 **Tiempo de Transferencia**

Este es el tiempo que una UPS tarda en tomar la energía de su fuente normal (energía alterna de nuestro proveedor de servicio) a tomar la energía de las baterías, estos tiempos de transferencia pueden afectar a los equipos críticos como (servidores, equipos médicos, equipos de centro de datos) por eso para estos equipos es recomendable usar una Ups online.

2 **Factor de Potencia**

El factor de potencia es la relación de la energía que entra en la UPS y la potencia que genera esta, teniendo las UPS interactivas un factor de potencia menor implicando una pérdida de energía en este proceso.

3 **Tamaños de UPS**

Si necesitamos una UPS superior a 3.000 va o 2700 vatios, nuestra UPS necesaria ya será una UPS online.

4 **Tipo de Onda de Energía**

La onda sinusoidal pura es la de mejor calidad La ventaja que tiene este tipo de onda es que los pulsos entre las ondas son mucho menos bruscos y segmentados. Este tipo de onda la encontramos en las UPS online, en las UPS interactivas su onda es simulada.

5 **Monitoreo**

Las UPS Online por defecto cuentan con pantalla LCD donde podemos configurar la ups y realizar monitoreo de su funcionamiento, tienen puertos USB y serial con los que podemos conectarla a un computador y realizar monitoreo en tiempo real y adicionalmente se puede instalar una tarjeta de comunicación SNMP con la que podremos realizar monitoreo en red.

6 **Ampliación de Autonomía**

Las UPS Online tienen la opción de ampliar su autonomía gracias a un banco de baterías externo que le podemos adicionar. Las UPS interactivas en sus presentaciones por defecto no traen estas Opciones (algunas referencias si lo traen, pero su costo aumenta).

7 **Aplicaciones o Usos**

Para cargas no críticas en las que encontramos equipos como (televisores, monitores, computadoras, radios, etc.) Podemos utilizar UPS INTERACTIVAS que cuentan con capacidades adecuadas para estos equipos a costes menores. Para cargas criticas cómo (servidores, equipos médicos, equipos de centro de datos) Debemos usar una UPS Online.



USOS RECOMENDADOS:



Consolas de Videojuego



Televisores



Computadores



Modem de Internet

GARANTÍAS



2 Años para Batería

CERTIFICACIONES



Características

- Función de carga de batería automática cuando la UPS se encuentra en modo "apagado".
- Protección contra corto circuito y descarga de batería.
- Arranque en frío.
- Visualización mediante indicadores en pantalla LCD.
- Autodetección de frecuencia.
- Estabilización de voltaje mediante AVR.

ESPECIFICACIONES	DESCRIPCIÓN
Capacidad	1500VA/900W
Factor de potencia	0,6
Voltaje de entrada	120 VAC, Monofásica
Rango de voltaje de entrada	80-150 VAC
Forma de onda	Conectada: Onda pura, Batería: Onda simulada.
Tiempo de transferencia	Típico 2-7 ms. Máx. 10ms
Toma corriente de salida	Total tomacorrientes:6 Respaldo de batería/regulado/supresor: 4 Regulado/supresor de picos: 2
Configuración de baterías	12V/8Ahx 2 un.

Tiempo de autonomía a full carga 7 minutos.
*Entre menos carga tenga la UPS más tiempo tendrá de autonomía.



Pantalla LCD

Botón de encendido

4 Tomas nema 5-15R, con autonomía, reguladas y con supresión de picos

Breaker de seguridad

2 Tomas nema 5-15R Reguladas y con supresión de picos



Sku 2559

USOS RECOMENDADOS:



Consolas de Videojuego



Televisores



Computadores



Modem de Internet

GARANTÍAS



2 Años para Batería

CERTIFICACIONES



Características

- Función de carga de batería automática cuando la UPS se encuentra en modo "apagado".
- Protección contra corto circuito y descarga de batería.
- Arranque en frío.
- Visualización mediante indicadores en pantalla LCD.
- Autodetección de frecuencia.
- Estabilización de voltaje mediante AVR.

ESPECIFICACIONES	DESCRIPCIÓN
Capacidad	2000VA/1200W
Factor de Potencia	0,6
Voltaje de Entrada	120 VAC, Monofásica
Rango de Voltaje de Entrada	80-150 VAC
Forma de Onda	Conectada: Onda pura, Batería: Onda simulada.
Tiempo de Transferencia	Típico 2-7 ms. Máx. 10ms
Toma Corriente de Salida	Total tomacorrientes: 6 Respaldo de batería/regulado/supresor: 4 Regulado/supresor de picos: 2
Configuración de Baterías	12V/9Ahx 2 un.

Tiempo de autonomía a full carga 7 minutos.
*Entre menos carga tenga la UPS más tiempo tendrá de autonomía.



Pantalla LCD

Botón de encendido

4 Tomas nema 5-15R Con autonomía, reguladas y con supresión de picos

Breaker de seguridad

2 Tomas nema 5-15R Reguladas y con supresión de picos

Sku 2561

UPS Online SAT - Monofásica
UOL1000LCD

USOS RECOMENDADOS:



Servidores



Equipos Médicos



Equipos de Data Center

GARANTÍAS



2 Años para Batería



CERTIFICACIONES



Características

- Función modo ECO - Ahorro energético.
- Voltaje de salida seleccionable por Display.
- Voltaje de salida BY PASS ajustable por Display.
- Autodiagnóstico de puesta en marcha.
- Función de carga de batería automática cuando la UPS se encuentra en modo "apagado".
- Panel de Control LCD para configuración de los parámetros de la UPS.

ESPECIFICACIONES	DESCRIPCIÓN
Capacidad	1000VA/900W
Factor de potencia	0,9
Voltaje de entrada	120 VAC, Monofásica
Rango de voltaje de entrada	85-145 VAC
Forma de onda	Onda pura
Tiempo de transferencia	0ms
Toma corriente de salida	Total tomacorrientes: 3 Respaldo de batería/regulado/ supresor: 3
Configuración de baterías	12V/9Ahx 2 un.

Incluye software de monitoreo en tiempo real

Tiempo de autonomía a full carga 7 minutos.

*Entre menos carga tenga la UPS más tiempo tendrá de autonomía.



Pantalla LCD

Botones de configuración

Puertos rj45
(protección de línea de datos)

Slot para tarjeta SNMP
(opcional)

Puerto serial

3 tomas nema 5-15R

Puerto USB

Breaker de seguridad

Puerto para banco de baterías externo

Sku 3960

UPS Online SAT - Monofásica
UOL2000LCD

USOS RECOMENDADOS:



Servidores



Equipos Médicos



Equipos de Data Center

GARANTÍAS



2 Años para Batería



CERTIFICACIONES



Características

- Función modo ECO - Ahorro energético.
- Voltaje de salida seleccionable por Display.
- Voltaje de salida BY PASS ajustable por Display.
- Autodiagnóstico de puesta en marcha.
- Función de carga de batería automática cuando la UPS se encuentra en modo "apagado".
- Panel de Control LCD para configuración de los parámetros de la UPS.

ESPECIFICACIONES	DESCRIPCIÓN
Capacidad	2000VA/1800W
Factor de Potencia	0,9
Voltaje de Entrada	120 VAC, Monofásica
Rango de Voltaje de Entrada	85-145 VAC
Forma de Onda	Onda pura
Tiempo de Transferencia	0ms
Toma Corriente de Salida	Total tomacorrientes: 6 Respaldo de batería/regulado/ supresor: 6
Configuración de Baterías	12V/9Ahx 4 un.

Incluye software de monitoreo en tiempo real

Tiempo de autonomía a full carga 7 minutos.

*Entre menos carga tenga la UPS más tiempo tendrá de autonomía.



Pantalla LCD

Botones de configuración

Nema 5-20R

Slot para tarjeta SNMP
(opcional)

Puerto serial

Puertos rj45, (protección línea de datos)

Puerto USB

4 Tomas nema 5-15R

Puerto para banco de baterías externo

2 tomas nema 5-20R

Borneras de conexión

Breaker de seguridad

Sku 3961

UPS Online SAT - Monofásica
UOL3000LCD

USOS RECOMENDADOS:



Servidores



Equipos Médicos



Equipos de Data Center

GARANTÍAS



2 Años para Batería

CERTIFICACIONES



Características

- Función modo ECO - Ahorro energético.
- Voltaje de salida seleccionable por Display.
- Voltaje de salida BY PASS ajustable por Display.
- Autodiagnóstico de puesta en marcha.
- Función de carga de batería automática cuando la UPS se encuentra en modo "apagado".
- Panel de Control LCD para configuración de los parámetros de la UPS.

ESPECIFICACIONES	DESCRIPCIÓN
Capacidad	3000VA/2700W
Factor de potencia	0,9
Voltaje de entrada	120 VAC, Monofásica
Rango de voltaje de entrada	85-145 VAC
Forma de onda	Onda pura
Tiempo de transferencia	0ms
Toma corriente de salida	Total tomacorrientes: 8 Respaldo de batería/regulado/ supresor: 8
Configuración de baterías	12V/9Ahx 6 un.

Incluye software de monitoreo en tiempo real

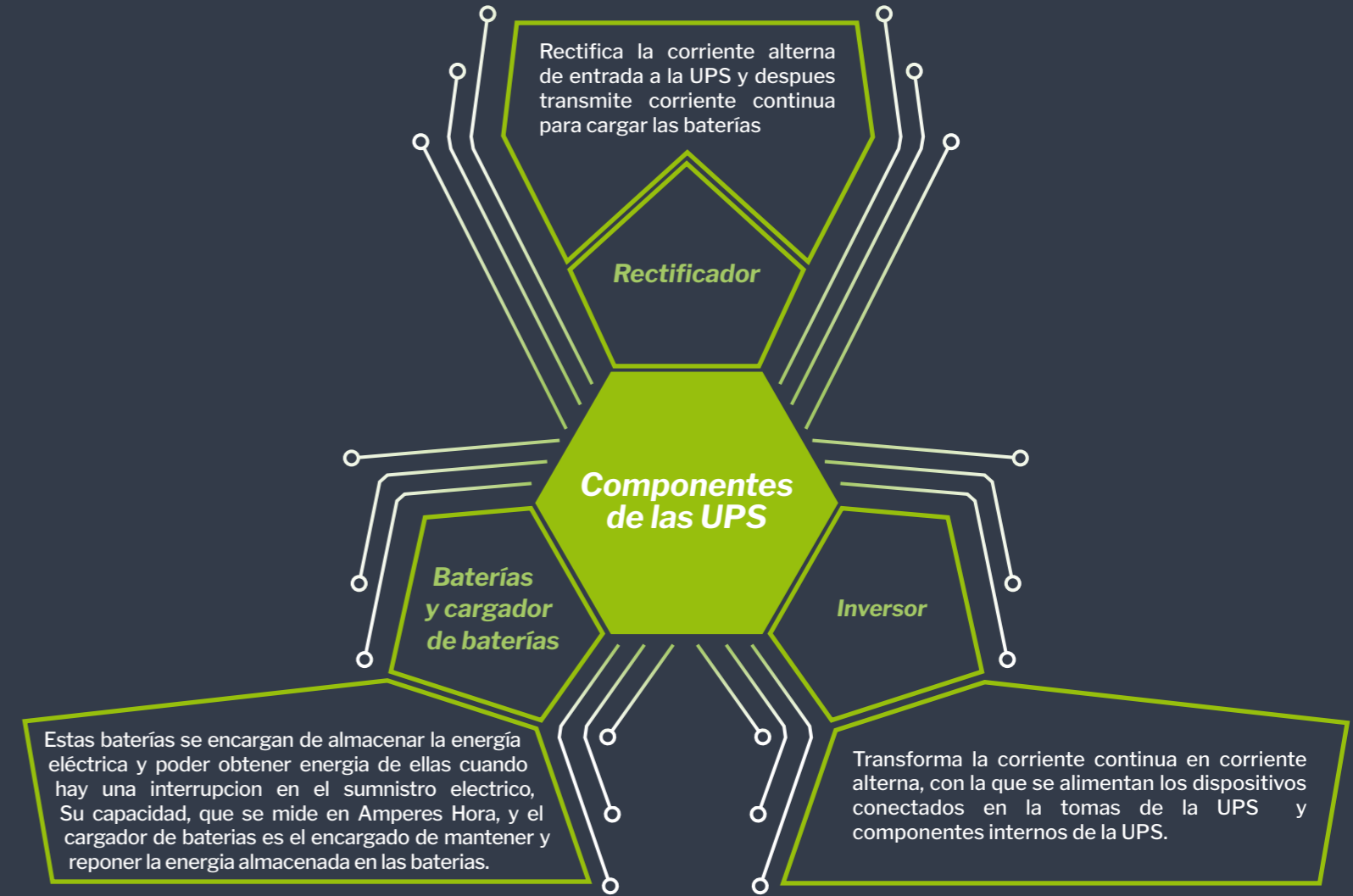
Tiempo de autonomía a full carga 7 minutos.

*Entre menos carga tenga la UPS más tiempo tendrá de autonomía.



¿SABIAS QUE?

Componentes de las UPS



USOS RECOMENDADOS:



Servidores



Equipos Médicos



Equipos de Data Center

GARANTÍAS



2 Años para Batería

CERTIFICACIONES

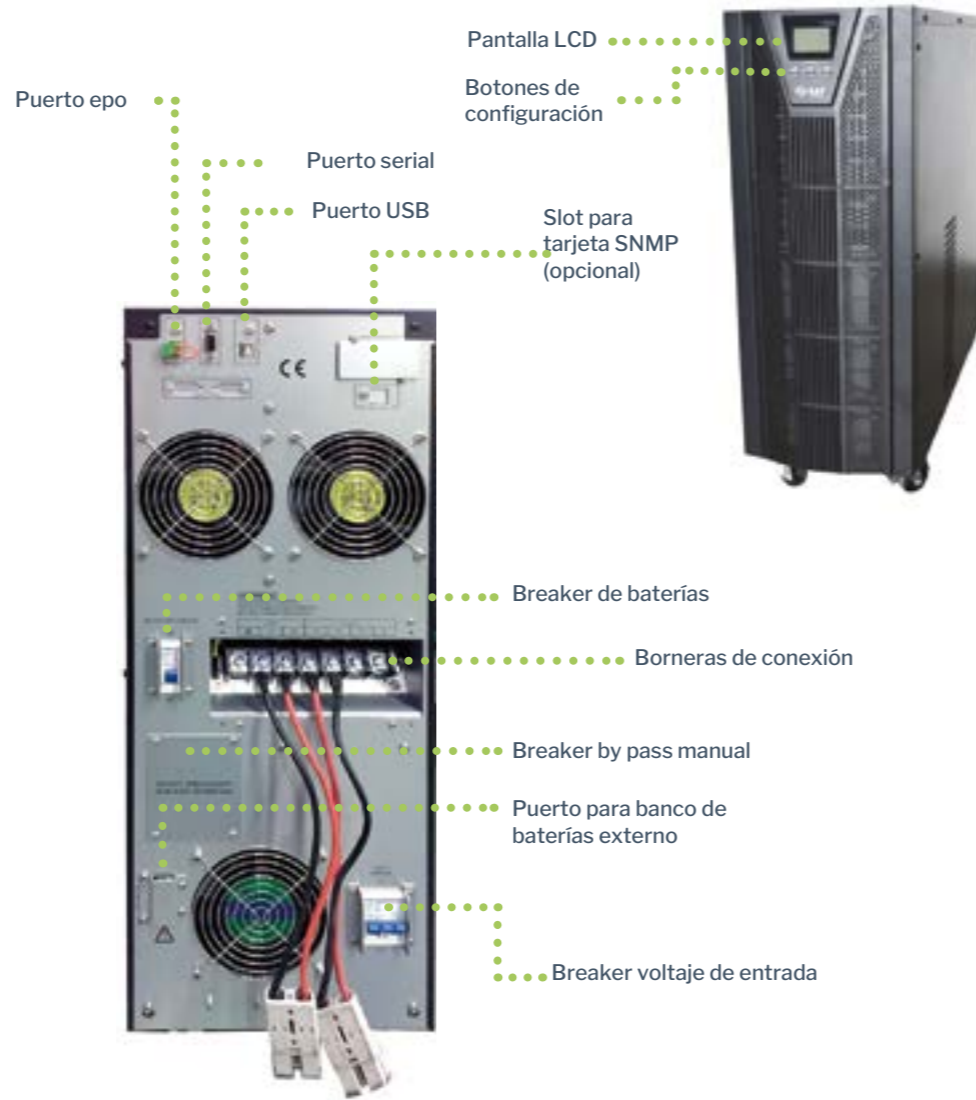


Características

- ⚡ Función modo ECO - Ahorro energético.
- ⚡ Voltaje de salida seleccionable por Display.
- ⚡ Voltaje de salida BY PASS ajustable por Display.
- ⚡ Autodiagnóstico de puesta en marcha.
- ⚡ Función de carga de batería automática cuando la UPS se encuentra en modo "apagado".
- ⚡ Panel de Control LCD para configuración de los parámetros de la UPS.
- ⚡ Instalación en paralelo.

ESPECIFICACIONES	DESCRIPCIÓN
Capacidad	6000VA/6000W
Factor de Potencia	1
Voltaje de Entrada	220 V, Bifásica
Rango de Voltaje de Entrada	115-295 VAC
Forma de Onda	Onda pura
Tiempo de Transferencia	0ms
Toma Corriente de Salida	N/A Bornera de conexión
Configuración de Baterías	12V/7Ahx 16 un.

Incluye software de monitoreo en tiempo real
 Tiempo de autonomía a full carga 7 minutos.
 *Entre menos carga tenga la UPS más tiempo tendrá de autonomía.



Sku 2550

USOS RECOMENDADOS:



Servidores



Equipos Médicos



Equipos de Data Center

GARANTÍAS



2 Años para Batería

CERTIFICACIONES

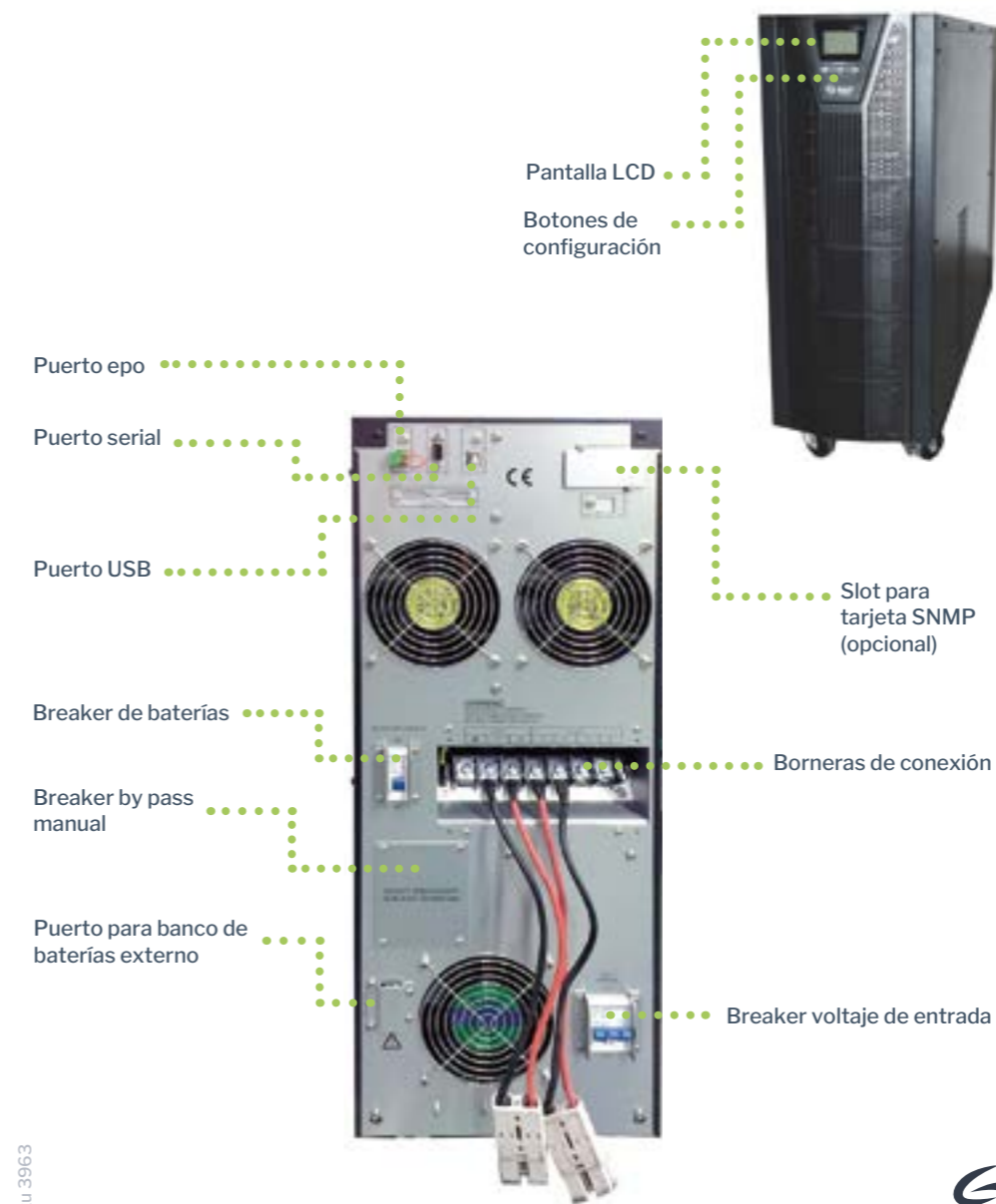


Características

- ⚡ Función modo ECO - Ahorro energético.
- ⚡ Voltaje de salida seleccionable por Display.
- ⚡ Voltaje de salida BY PASS ajustable por Display.
- ⚡ Autodiagnóstico de puesta en marcha.
- ⚡ Función de carga de batería automática cuando la UPS se encuentra en modo "apagado".
- ⚡ Panel de Control LCD para configuración de los parámetros de la UPS.
- ⚡ Instalación en paralelo.

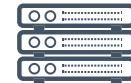
ESPECIFICACIONES	DESCRIPCIÓN
Capacidad	10000VA/10000W
Factor de Potencia	1
Voltaje de Entrada	220 V, Bifásica
Rango de Voltaje de Entrada	115-295 VAC
Forma de Onda	Onda pura
Tiempo de Transferencia	0ms
Toma Corriente de Salida	N/A Bornera de conexión
Configuración de Baterías	12V/9Ahx 16 un.

Incluye software de monitoreo en tiempo real
 Tiempo de autonomía a full carga 7 minutos.
 *Entre menos carga tenga la UPS más tiempo tendrá de autonomía.



Sku 3963

USOS RECOMENDADOS:



Servidores



Equipos Médicos



Equipos de Data Center

GARANTÍAS



2 Años para Batería

CERTIFICACIONES



Características

- Encendido / apagado automático según la capacidad de carga establecida por los usuarios.
- Rango amplio de voltaje de entrada (121V ~ 277V).
- Doble de velocidad de carga de las baterías, 90% de capacidad restaurada en 4 horas (UPS modelo estándar).
- Arranque en Frio.
- Modo de conversión de frecuencia 50 / 60Hz.
- Eficiencia de trabajo de hasta 97% en modo ecológico.
- Pantalla táctil LCD, interfaz amigable al usuario y a la máquina.
- Instalación en paralelo.

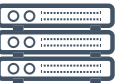
ESPECIFICACIONES	DESCRIPCIÓN
Capacidad	10000VA/10000W
Factor de Potencia	1
Voltaje de Entrada	220 VAC, Trifásica
Rango de Voltaje de Entrada	173-220 VAC
Forma de Onda	Onda pura
Tiempo de Transferencia	0ms
Toma Corriente de Salida	N/A Bornera de conexión
Configuración de Baterías	12V/9Ahx 20 un.

Incluye software de monitoreo en tiempo real
 Tiempo de autonomía a full carga 7 minutos.
 *Entre menos carga tenga la UPS más tiempo tendrá de autonomía.



SKU 4550

USOS RECOMENDADOS:



Servidores



Equipos Médicos



Equipos de Data Center

GARANTÍAS



2 Años para Batería

CERTIFICACIONES



Características

- Función modo ECO - Ahorro energético.
- Voltaje de salida seleccionable por Display.
- Voltaje de salida BY PASS ajustable por Display.
- Autodiagnóstico de puesta en marcha.
- Función de carga de batería automática cuando la UPS se encuentra en modo "apagado".
- Panel de Control LCD para configuración de los parámetros de la UPS.
- Instalación en paralelo.

ESPECIFICACIONES	DESCRIPCIÓN
Capacidad	10000VA/10000W
Factor de Potencia	1
Voltaje de Entrada	220 VAC, Trifásica
Rango de Voltaje de Entrada	190-220 VAC
Forma de Onda	Onda pura
Tiempo de Transferencia	0ms
Toma Corriente de Salida	N/A Bornera de conexión
Configuración de Baterías	N/T



SKU 7471



UPS Online SAT - Trifásica
UOL20000-33 LCD

USOS RECOMENDADOS:



Servidores



Equipos Médicos



Equipos de Data Center

GARANTÍAS



2 Años para Batería

CERTIFICACIONES



Características

- Función modo ECO - Ahorro energético.
- Voltaje de salida seleccionable por Display.
- Voltaje de salida BY PASS ajustable por Display.
- Autodiagnóstico de puesta en marcha.
- Función de carga de batería automática cuando la UPS se encuentra en modo "apagado".
- Panel de Control LCD para configuración de los parámetros de la UPS.
- Instalación en paralelo.

ESPECIFICACIONES	DESCRIPCIÓN
Capacidad	20000VA/20000W
Factor de Potencia	1
Voltaje de Entrada	220 VAC, Trifásica
Rango de Voltaje de Entrada	190-220 VAC
Forma de Onda	Onda pura
Tiempo de Transferencia	0ms
Toma Corriente de Salida	N/A Bornera de conexión
Configuración de Baterías	N/T

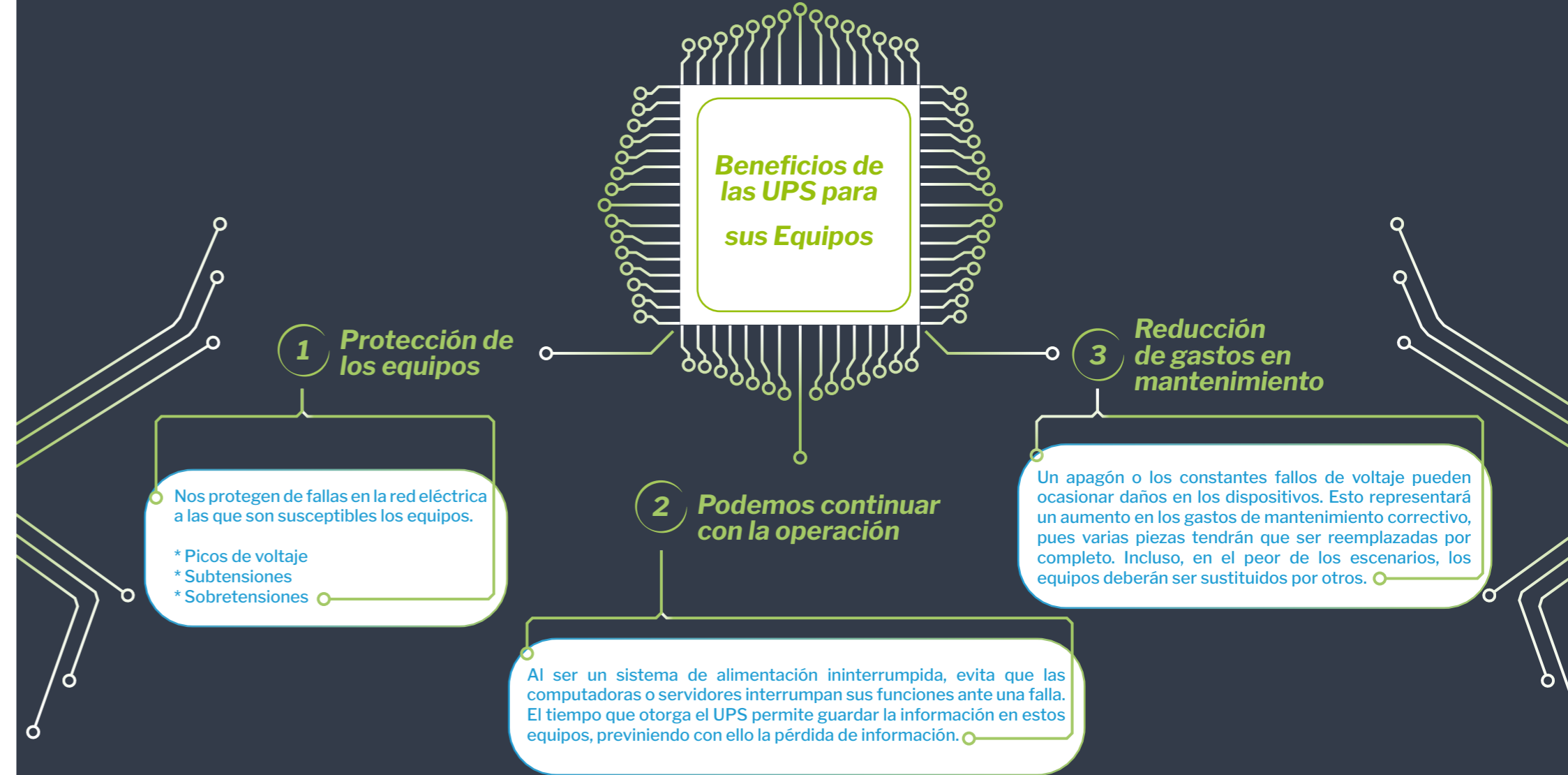
Incluye software de monitoreo en tiempo real
Tiempo de autonomía a full carga 7 minutos.
*Entre menos carga tenga la UPS más tiempo tendrá de autonomía.



Sku 4551

¿SABIAS QUE?

Cuáles son los beneficios de usar una UPS



USOS RECOMENDADOS:



Servidores



Equipos Médicos



Equipos de Data Center

GARANTÍAS



2 Años para Batería

CERTIFICACIONES



Características

- Función modo ECO - Ahorro energético.
- Voltaje de salida seleccionable por Display.
- Voltaje de salida BY PASS ajustable por Display.
- Autodiagnóstico de puesta en marcha.
- Función de carga de batería automática cuando la UPS se encuentra en modo "apagado".
- Panel de Control LCD para configuración de los parámetros de la UPS.
- Instalación en paralelo.

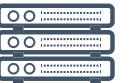
ESPECIFICACIONES	DESCRIPCIÓN
Capacidad	30000VA/30000W
Factor de Potencia	1
Voltaje de Entrada	220 VAC, Trifásica
Rango de Voltaje de Entrada	190-220 VAC
Forma de Onda	Onda pura
Tiempo de Transferencia	0ms
Toma Corriente de Salida	N/A Bornera de conexión
Configuración de Baterías	N/T

Incluye software de monitoreo en tiempo real
 Tiempo de autonomía a full carga 7 minutos.
 *Entre menos carga tenga la UPS más tiempo tendrá de autonomía.



SKU 7473

USOS RECOMENDADOS:



Servidores



Equipos Médicos



Equipos de Data Center

GARANTÍAS



2 Años para Batería

CERTIFICACIONES



Características

- Función modo ECO - Ahorro energético.
- Voltaje de salida seleccionable por Display.
- Voltaje de salida BY PASS ajustable por Display.
- Autodiagnóstico de puesta en marcha.
- Función de carga de batería automática cuando la UPS se encuentra en modo "apagado".
- Panel de Control LCD para configuración de los parámetros de la UPS.
- Instalación en paralelo.

ESPECIFICACIONES	DESCRIPCIÓN
Capacidad	40000VA/40000W
Factor de Potencia	1
Voltaje de Entrada	220 VAC, Trifásica
Rango de Voltaje de Entrada	190-220 VAC
Forma de Onda	Onda pura
Tiempo de Transferencia	0ms
Toma Corriente de Salida	N/A Bornera de conexión
Configuración de Baterías	N/T

Incluye software de monitoreo en tiempo real
 Tiempo de autonomía a full carga 7 minutos.
 *Entre menos carga tenga la UPS más tiempo tendrá de autonomía.



SKU 7474

USOS RECOMENDADOS:



Servidores



Equipos Médicos



Equipos de Data Center

GARANTÍAS



2 Años para Batería

CERTIFICACIONES



Características

- ⚡ Función modo ECO - Ahorro energético.
- ⚡ Voltaje de salida seleccionable por Display.
- ⚡ Voltaje de salida BY PASS ajustable por Display.
- ⚡ Autodiagnóstico de puesta en marcha.
- ⚡ Función de carga de batería automática cuando la UPS se encuentra en modo "apagado".
- ⚡ Panel de Control LCD para configuración de los parámetros de la UPS.
- ⚡ Instalación en paralelo.

ESPECIFICACIONES	DESCRIPCIÓN
Capacidad	60000VA/60000W
Factor de Potencia	1
Voltaje de Entrada	220 VAC, Trifásica
Rango de Voltaje de Entrada	190-220 VAC
Forma de Onda	Onda pura
Tiempo de Transferencia	0ms
Toma Corriente de Salida	N/A Bornera de conexión
Configuración de Baterías	N/T

Incluye software de monitoreo en tiempo real
 Tiempo de autonomía a full carga 7 minutos.
 *Entre menos carga tenga la UPS más tiempo tendrá de autonomía.



USOS RECOMENDADOS:



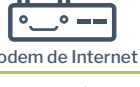
Consolas de Videojuego



Televisores



Computadores



Modem de Internet

GARANTÍAS



2 Años para Batería

CERTIFICACIONES



Características

- ⚡ Diseño con tecnología DSP (Tecnología de Control Digital). Salida de onda sinusoidal pura 100%.
- ⚡ Tiempo de transferencia igual o menor a ≤ 9 ms.
- ⚡ Protección contra Cortocircuito, sobrecarga y altas temperaturas.
- ⚡ Modo de carga inteligente de 3 etapas.
- ⚡ Corriente de carga Max. 60A. Corriente de carga ajustable y voltaje de carga en el panel frontal.
- ⚡ Tiempo de autonomía inteligente hasta 10 horas (según el banco de baterías y las cargas).
- ⚡ Control de velocidades en el ventilador de enfriamiento.
- ⚡ Modo de ahorro de energía.

ESPECIFICACIONES	DESCRIPCIÓN
Capacidad	600W
Factor de Potencia	1
Voltaje de Entrada	120 VAC, Monofásica
Rango de Voltaje de Entrada	68-128 VAC
Forma de Onda	Onda pura
Tiempo de Transferencia	0 Típico 2-7 ms. Máx. 10ms
Toma Corriente de Salida	Total tomacorrientes: 2 Respaldo de batería/regulado/supresor: 2

Obtenga hasta 8 horas de autonomía (Depende de la capacidad de batería que se le conecte)



USOS RECOMENDADOS:



Consolas de Videojuego



Televisores



Computadores



Modem de Internet

GARANTÍAS



2 Años para Batería



CERTIFICACIONES



Características

- ⚡ Diseño con tecnología DSP (Tecnología de Control Digital). Salida de onda sinusoidal pura 100%.
- ⚡ Tiempo de transferencia igual o menor a ≤ 9 ms.
- ⚡ Protección contra Cortocircuito, sobrecarga y altas temperaturas.
- ⚡ Modo de carga inteligente de 3 etapas.
- ⚡ Corriente de carga Max. 60A. Corriente de carga ajustable y voltaje de carga en el panel frontal.
- ⚡ Tiempo de autonomía inteligente hasta 10 horas (según el banco de baterías y las cargas).
- ⚡ Control de velocidades en el ventilador de enfriamiento.
- ⚡ Modo de ahorro de energía.

ESPECIFICACIONES	DESCRIPCIÓN
Capacidad	1000W
Factor de Potencia	1
Voltaje de Entrada	120 VAC, Monofásica
Rango de Voltaje de Entrada	68-128 VAC
Forma de Onda	Onda pura
Tiempo de Transferencia	Típico 2-7 ms. Máx. 10ms
Toma Corriente de Salida	Total tomacorrientes: 2 Respaldo de batería/regulado/ supresor:2

Obtenga hasta 8 horas de autonomía (Depende de la capacidad de batería que se le conecte).



Sku 3937

USOS RECOMENDADOS:



Servidores



Equipos Médicos



Equipos de Data Center

GARANTÍAS



2 Años para Batería



CERTIFICACIONES



Borneras de conexión



2 tomas nema 5-15R

2 tomas nema 5-20R

Breaker de seguridad

Puerto para banco de baterías externo

Slot para tarjeta SNMP (opcional)

Puerto serial

Puertos rj45 (protección línea de datos)

Pantalla LCD

Botones de configuración

Sku 4046

Características

- ⚡ Función modo ECO - Ahorro energético.
- ⚡ Voltaje de salida seleccionable por Display.
- ⚡ Voltaje de salida BY PASS ajustable por Display.
- ⚡ Autodiagnóstico de puesta en marcha.
- ⚡ Función de carga de batería automática cuando la UPS se encuentra en modo "apagado".
- ⚡ Panel de Control LCD para configuración de los parámetros de la UPS.

ESPECIFICACIONES	DESCRIPCIÓN
Capacidad	3000VA/2700W
Factor de Potencia	0,9
Voltaje de Entrada	120 VAC, Monofásica
Rango de Voltaje de Entrada	45-185 VAC
Forma de Onda	Onda pura
Tiempo de Transferencia	0ms
Toma Corriente de Salida	Total tomacorrientes: 4 Respaldo de batería/regulado/ supresor: 4
Configuración de Baterías	12V/9Ahx 6 un.

Tiempo de autonomía a full carga 7 minutos.
Entre menos carga tenga la UPS mas tiempo tendrá de autonomía





La información en esta guía es con propósitos de referencia, todos los productos y especificaciones están sujetos a cambios sin previo aviso. Reservados todos los derechos. No se permite la reproducción total o parcial de esta obra, ni su incorporación a un sistema informático, ni su transmisión en cualquier formato o por cualquier medio (electrónico, mecánico, fotocopia, grabación u otros) sin autorización previa. Las imágenes logos, nombres de producto, son parte de la propiedad intelectual de SAT PCS.

Imágenes Licencia Creative Commons
Imágenes SAT PCS
2022.

