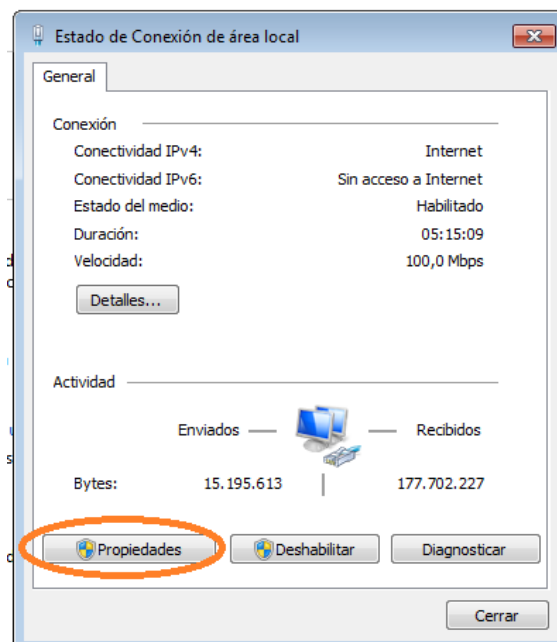
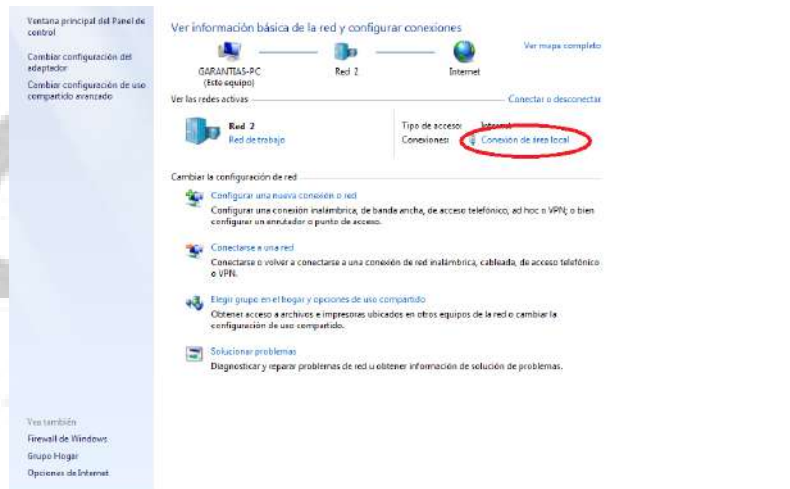


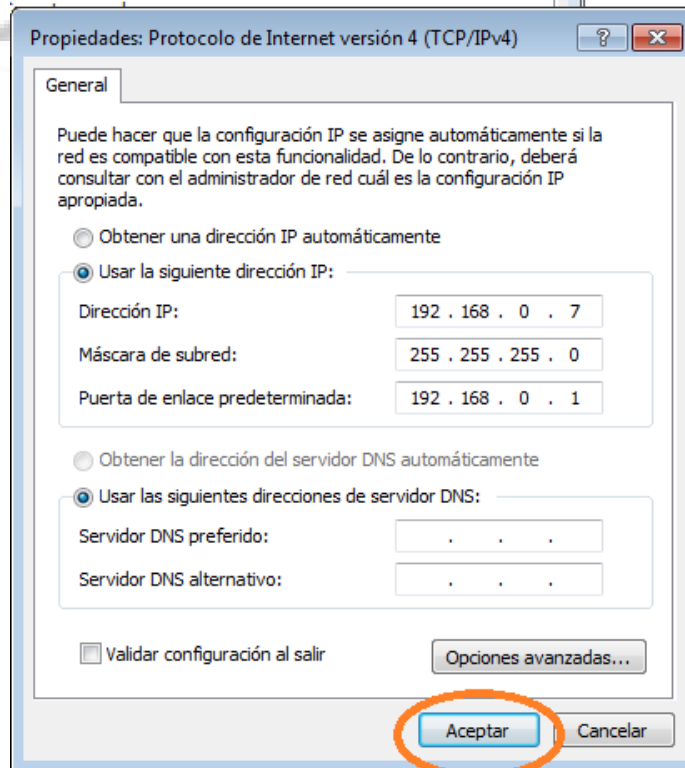
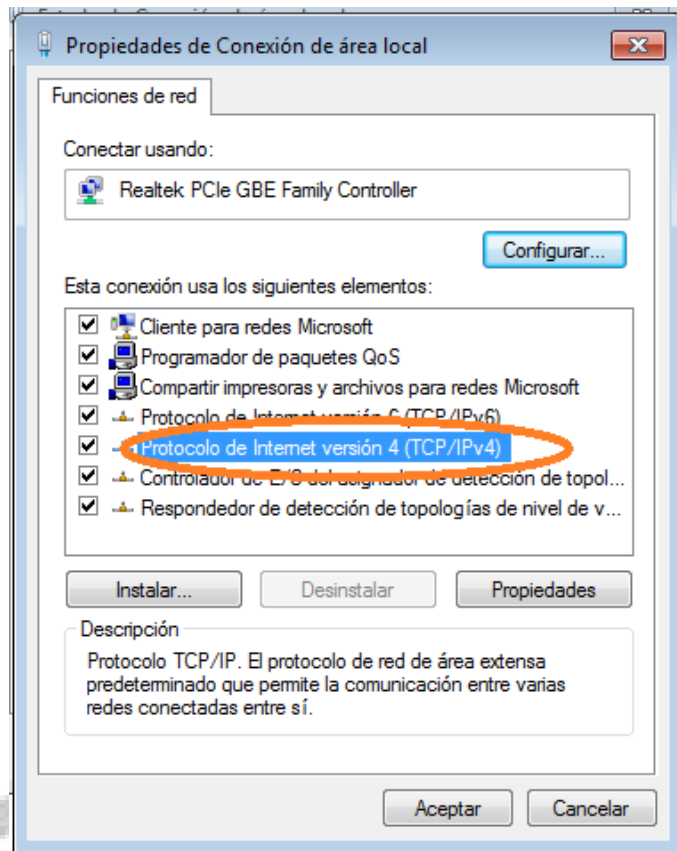
CONFIGURACION POR RED DE IMPRESORAS SAT 38T

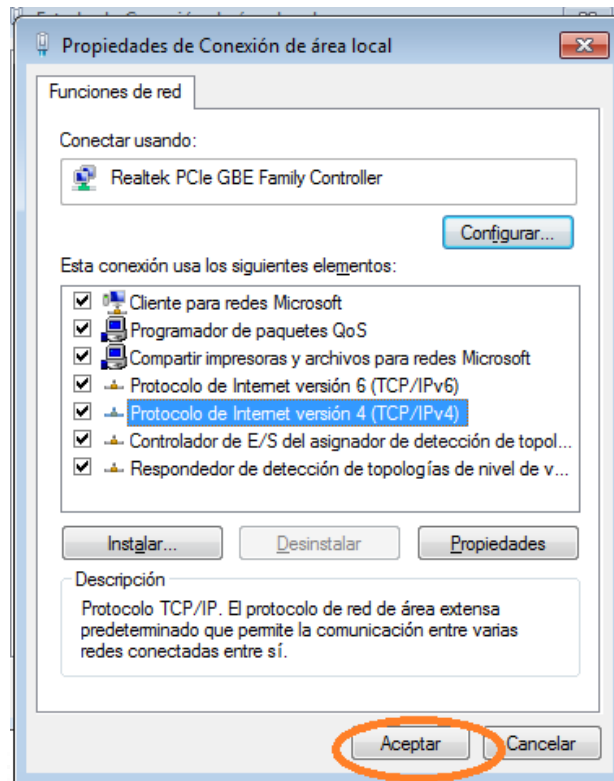


NOTA: la SAT 38T tienen una dirección IP por defecto (192.168.0.31). La cual es necesario hacer el cambio a la red que desea conectar, asignando una IP disponible.

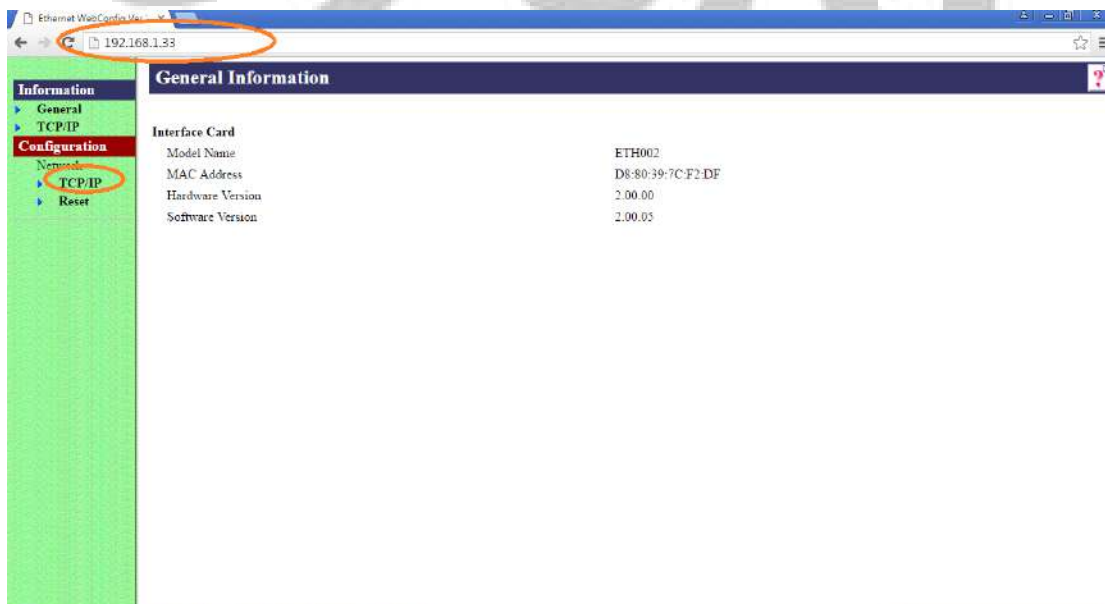
1. Creamos una red local entre el ordenador (PC) y la impresora 38T que se encuentre en el mismo segmento de red.



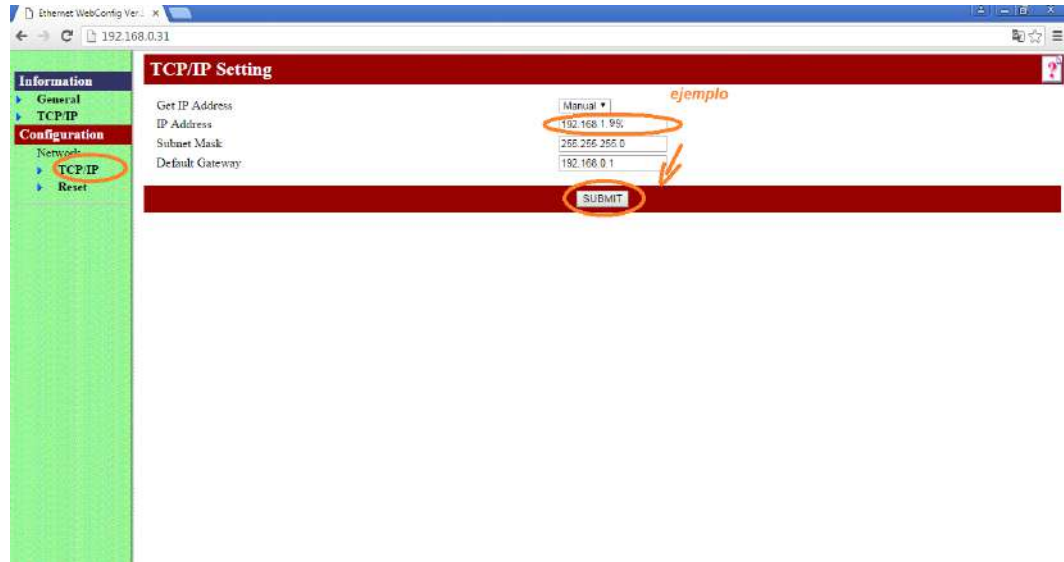




2. Cuando ya tenemos la red local con el ordenador (PC) en el mismo segmento la impresora, procedemos a hacer el cambio de la dirección IP desde el explorador, Ingresando la IP de la impresora.

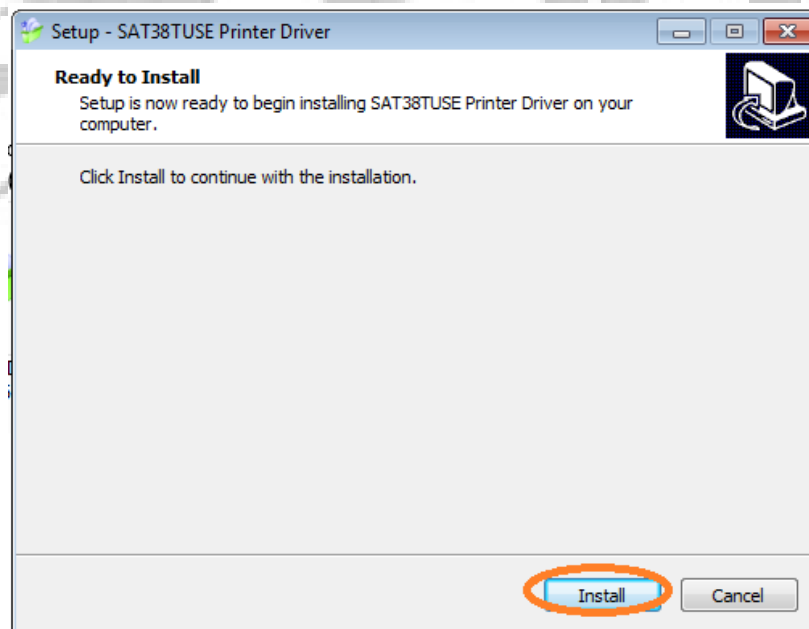
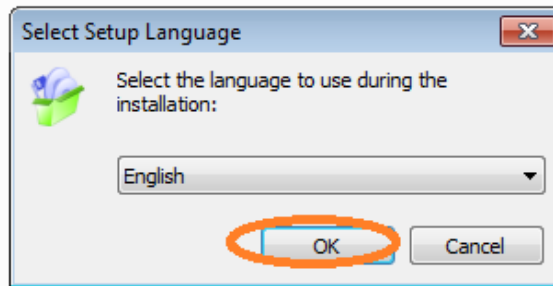
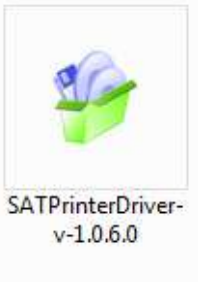


3. Hacemos el cambio del segmento y la dirección IP de la impresora, a una dirección IP disponible de la red en la que se desea conectar que no se esté utilizando.

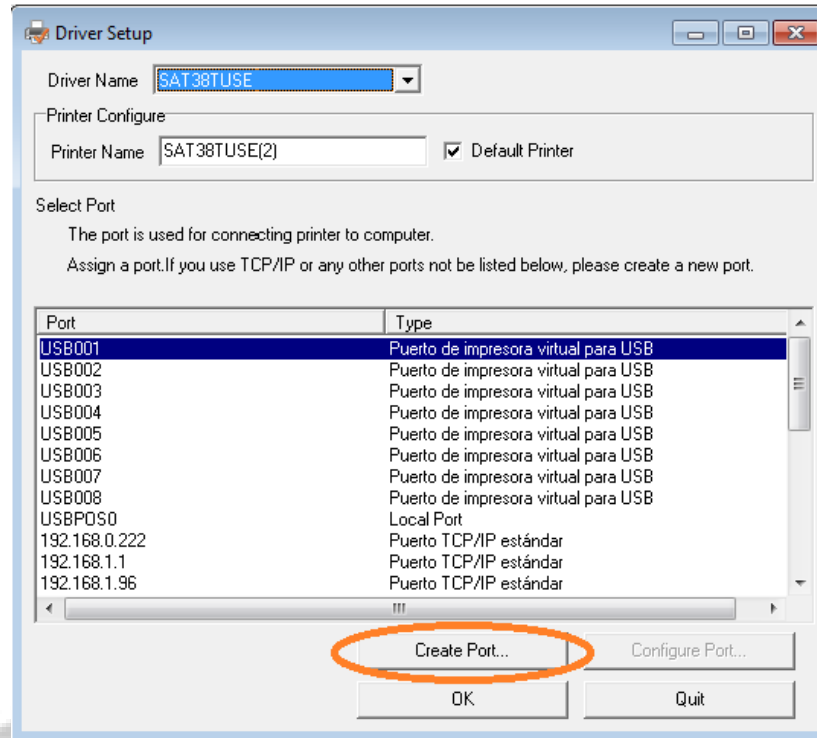


NOTA: con este proceso ya hemos garantizado el cambio de la dirección IP de la impresora SAT 38T a la red que se desea conectar.
Es necesario que la impresora permanezca con la conexión de Ethernet.

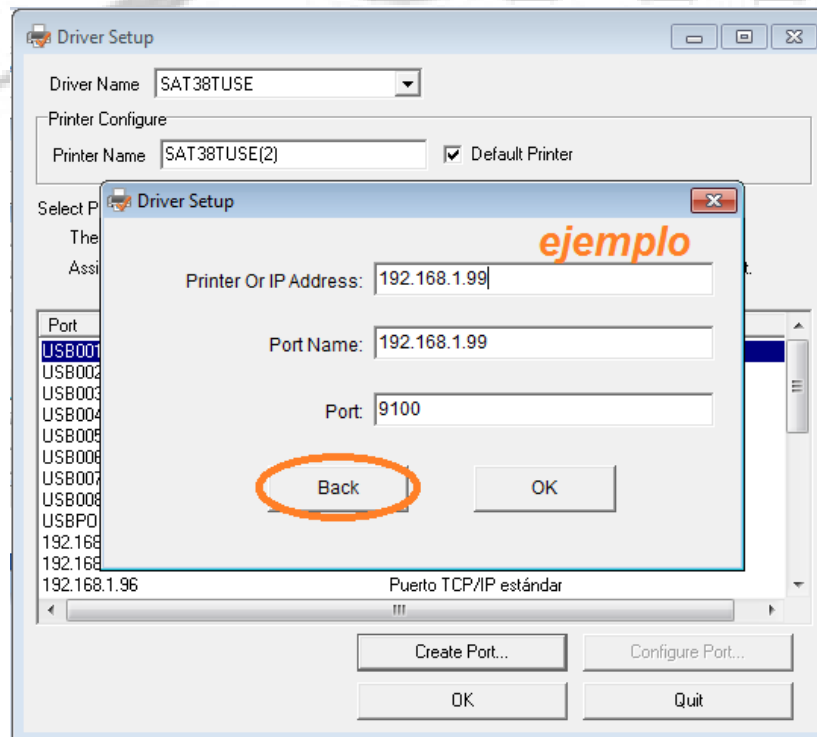
- Continuamos haciendo la instalación del driver de la impresora SAT 38T. ejecutando en setup (SATPrinterDriver-v-1.0.6.0) en cualquier ordenador (PC) que se encuentre conectado a la misma red.



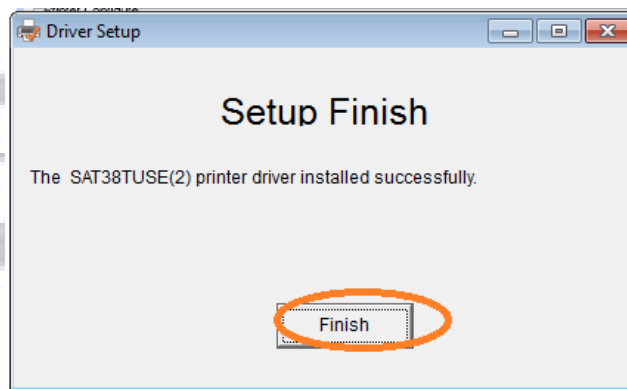
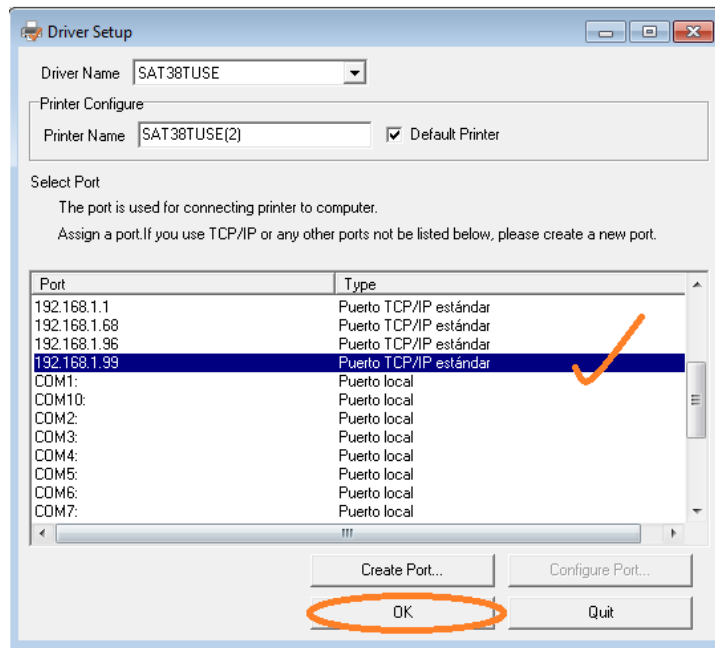
5. continuamos creando el puerto o dirección IP por el cual la impresora SAT 38T será reconocida por el driver.



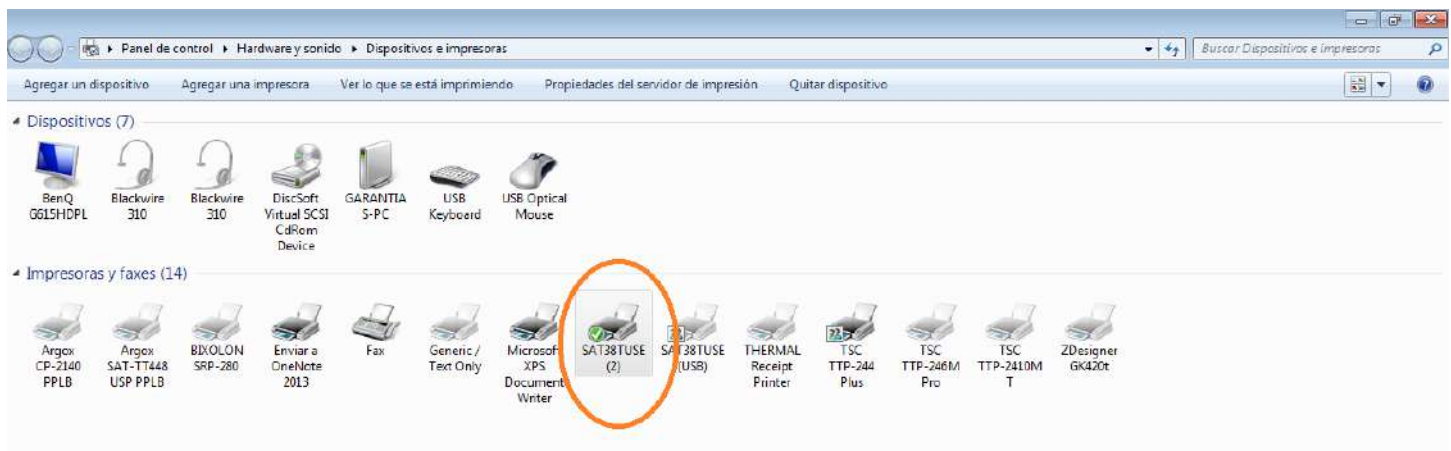
6. creamos el puerto con la dirección IP fija que fue asignada anteriormente a la impresora en el paso # 3.



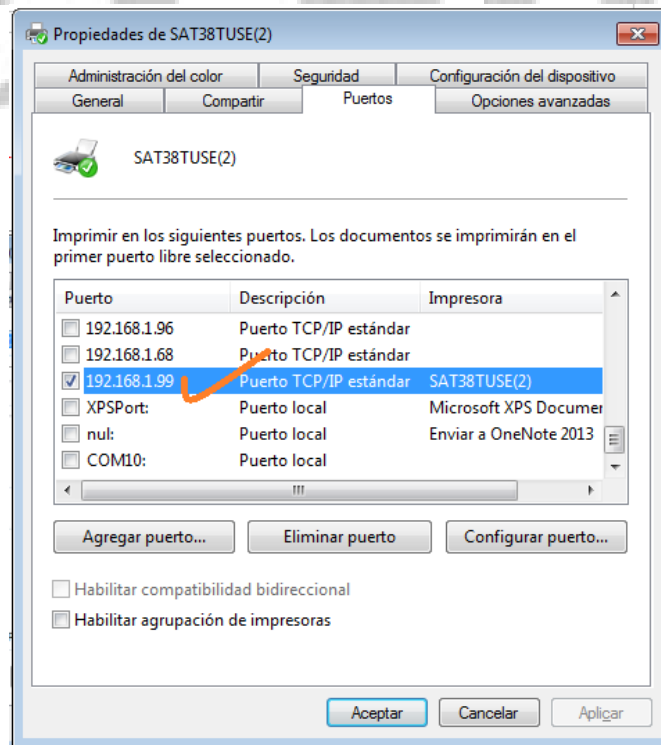
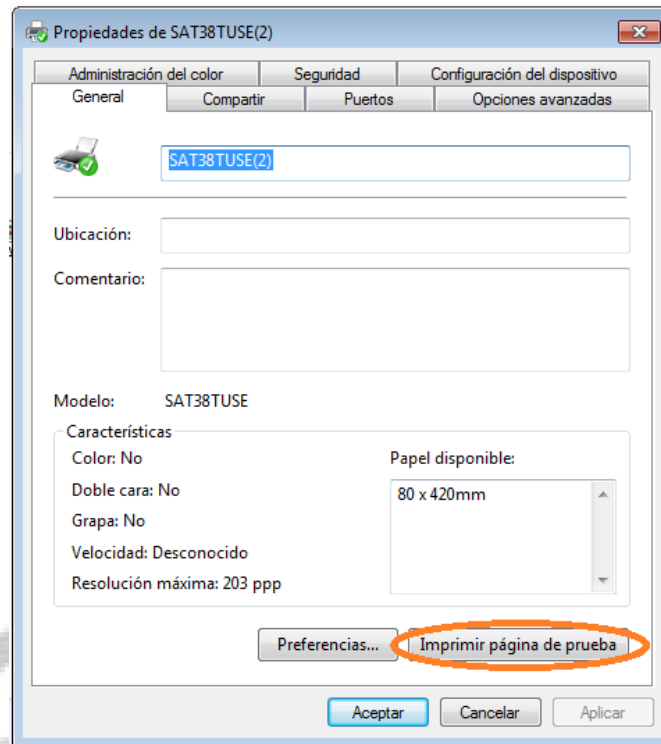
7. seleccionamos el puerto creado, y finalizamos la instalación.



8. si ingresamos en nuestro ordenador a (Dispositivos e impresoras), se puede evidenciar que la impresora ya se encuentra instalada.



NOTA. Con este proceso ya tenemos la instalación de la impresora SAT 38T con una comunicación por red. Si ingresamos a las propiedades de impresora, podemos comprobar el puerto por el cual se está comunicando la impresora.



S SAT