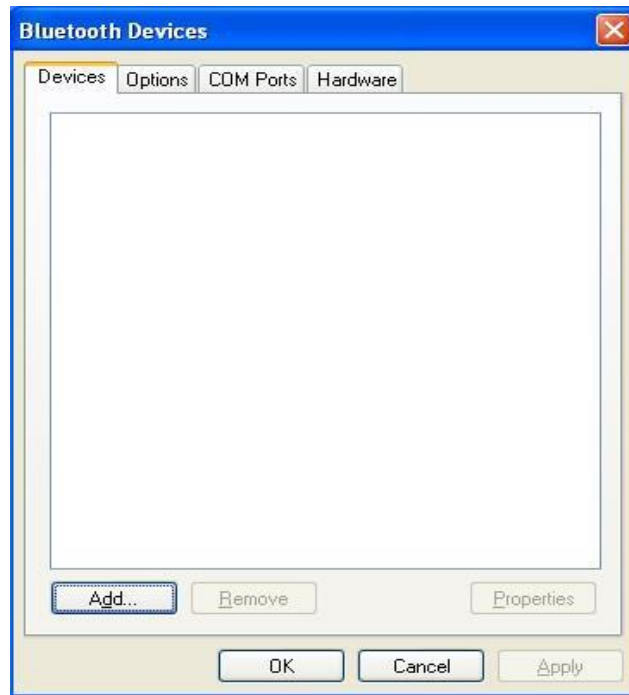


Instalación del controlador de Puerto Bluetooth

Nota: Seleccione la instalación de este controlador si bluetooth viene equipado en la impresora.

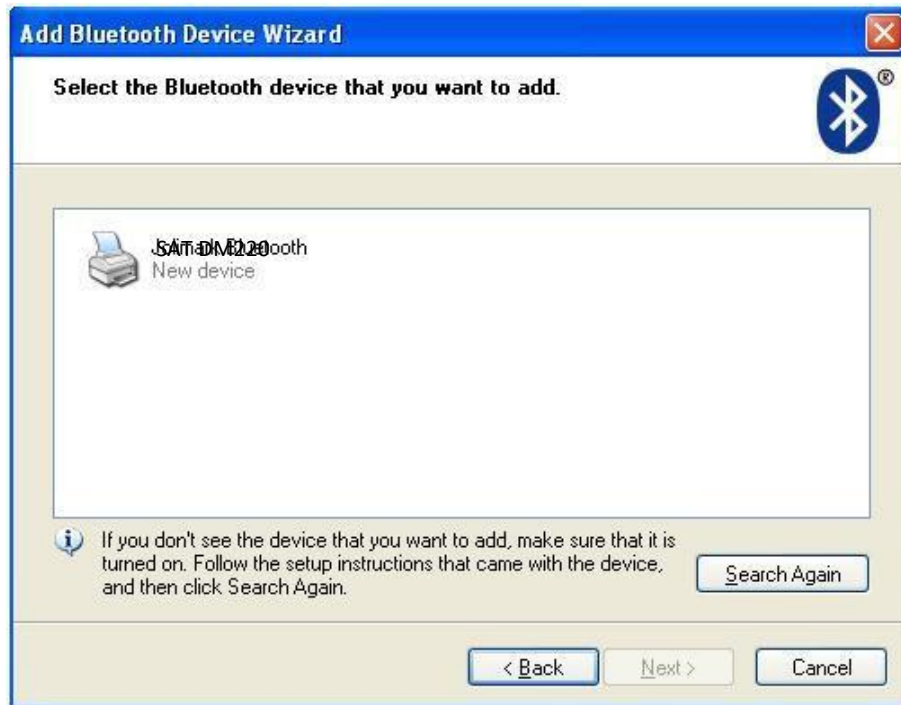
1. Seleccione el adaptador apropiado de Bluetooth, para el Sistema operativo XP o superior.
2. Encienda la impresora, busque el dispositivo Bluetooth y haga clic en añadir.



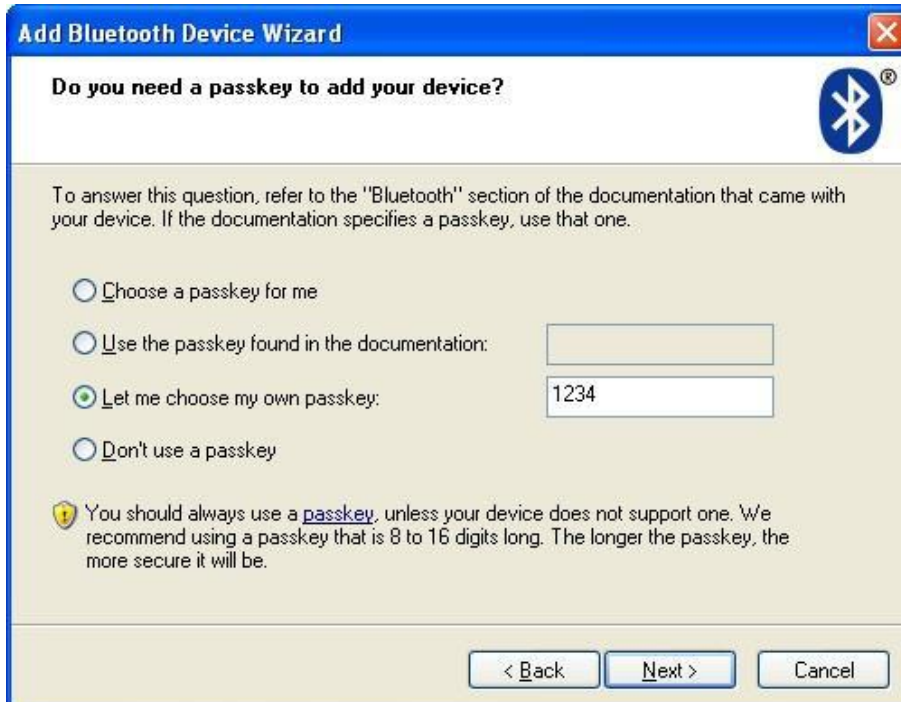
3. Seleccione la opción "Mi dispositivo esta listo para ser encontrado" haga clic en "siguiente" para continuar.



4. Seleccione SAT DM220, y haga click en “siguiente”.



5. Seleccione la opción “permitame escoger mi propio código de confirmación” y escriba “1234” como se muestra, haga clic en “siguiente”.



6. Guarde el Puerto COM de salida y haga clic en “finalizar” luego reinicie el computador.



7. Configure el controlador de la impresora según el Puerto de salida, y la instalación será finalizada.

Nota: Cada dispositivo Bluetooth tiene su propia dirección. Reinstale el controlador si reinstala el dispositivo bluetooth.